

www.gibaud.com

FABRIQUE EN FRANCE
DANS NOS ATeliers DE TISSAGE

Tencel® Polyamide, Elasthanne. *Viscose

CE MD

ASQUAL

www.asqual.com

www.gibaud.com

HAUTEUR TAILLE en cm

1	2	3	4	5
27-35	31-39	35-43	39-47	43-51

ou plus large du mollet

ou plus fin de la cheville

CHAUSSETTE

du sol ou pli

du genou

long : > 45 cm

normal : < 45 cm

BR400
V1-202003

GIBAUD

TISSEURS DE SOIN

À METTRE DÈS LE MATIN AU LEVER
Voir mise en place et enfilage à l'intérieur du pack

SOIN DES JAMBES

L'homme
LA CHAUSSETTE

Chaussettes de compression médicale pour l'homme

GIBAUD
TISSEURS DE SOIN

GIBAUD

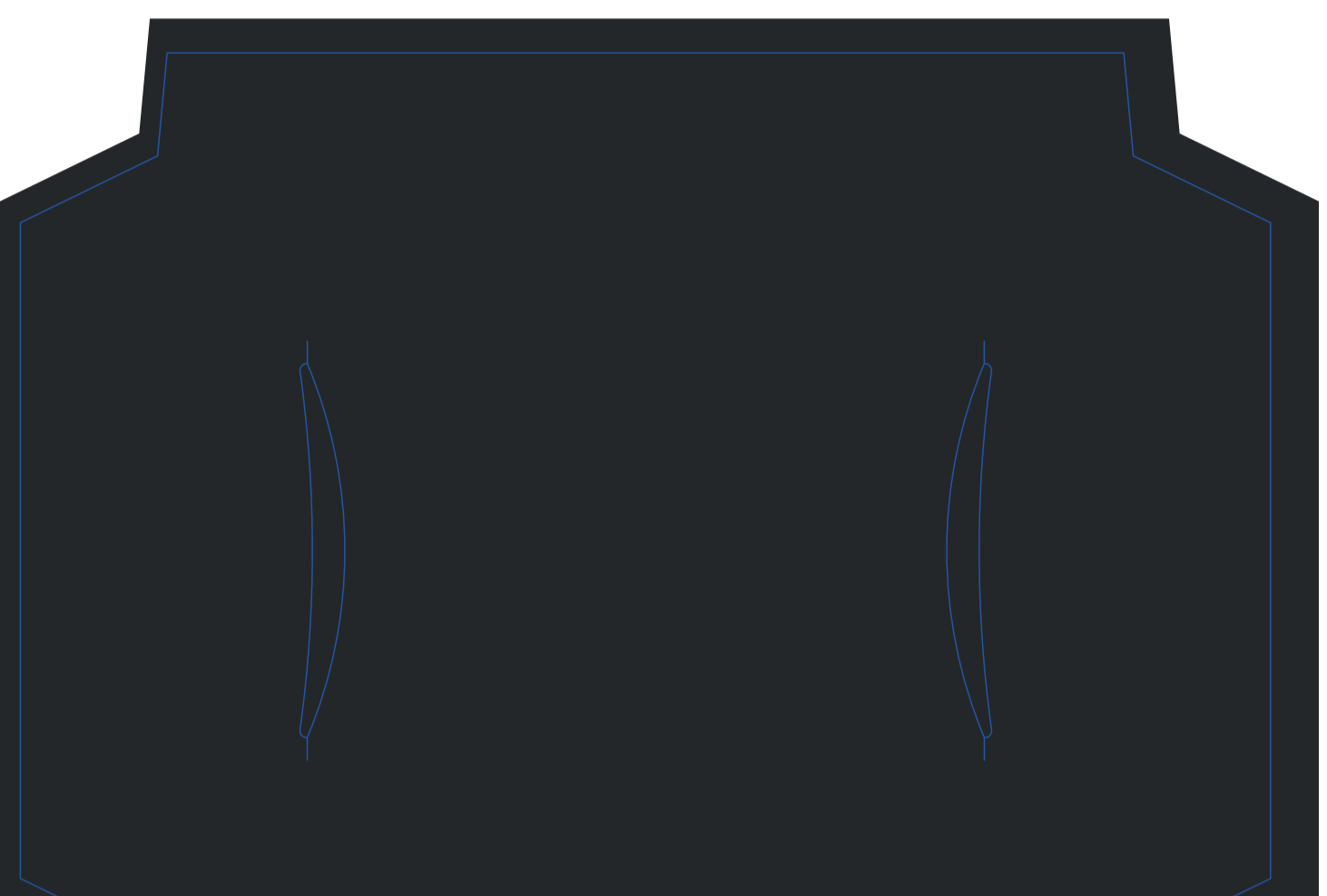
INDICATIONS
CLASSE 2 : 20,1 à 27 hPa (15,1 à 20 mmHg)
Pour les affections des jambes pouvant bénéficier d'une thérapie par compression, notamment dans les cas suivants :
• Post-opératoire & Post-sclérothérapie de veines variqueuses, diamètre veineux > 3 mm (C2).
• Situations qui perturbent l'hémodynamique veineuse (vois longs, station debout prolongée, sport).

CONTRE-INDICATIONS
Le dispositif médical ne doit pas être porté par des personnes pour lesquelles la compression est contre-indiquée.
• Artériopathie oblitérante des membres inférieurs (AOMI) avec un index de pression systolique (IPS) < 0,6.
• Pilegmosia centralia dolens (phlébite bleue douloureuse avec compression artérielle).
• Thrombose/Phlébite septique.
• Neuropathies et troubles de la sensibilité périphérique.
• Insuffisance cardiaque décompensée.
• Microangiopathie diabétique évoluée.

Voir précautions d'emploi et conseils d'entretien à l'intérieur du pack

GIBAUD

TISSEURS DE SOIN



conception **Forma** / **Forma** design

PRECAUTIONS D'EMPLOI
Si le moindre problème survient lors de l'application de ce dispositif, contactez votre médecin. En cas de réclamation, merci de renvoyer le produit dans son emballage.

AVERTISSEMENTS

Le dispositif ne doit pas être placé en contact direct avec une lésion cutanée.
Si le moindre problème survient pendant l'utilisation de ce dispositif, par exemple une douleur ou l'apparition de symptômes locaux, retirer le dispositif et contacter votre médecin.
Ce dispositif ne doit être utilisé que sur un seul patient. Ne pas réutiliser sur plusieurs patients.
Si le moindre incident grave survient en lien avec le dispositif, l'utilisateur et/ou le patient doivent le signaler au fabricant et à l'autorité compétente dans le pays concerné.

CONSEILS D'ENTRETIEN ET DÉLIMINATION DU DISPOSITIF

Lavage machine en programme délicat jusqu'à 40°C, sans adoucissant. Pas de lavage à sec ni de repassage. Séchage à plat loin d'une source de chaleur (ni radiateur ni sèche-linge).
Jeter le dispositif et son emballage conformément à la réglementation locale ou nationale en matière d'environnement.

1 et 2 - Retourner le produit sur lui-même en pinçant le talon.
3 - Enfiler le pied jusqu'au talon en veillant à ce que celui-ci soit bien en place.

4 - Dérouler régulièrement le produit le long de la jambe en l'ajustant sans tirer, par des mouvements légers de droite à gauche afin d'éviter la formation de plis.
Masser la jambe de bas en haut pour aider le textile à se mettre en place et gommer les éventuels plis.



À METTRE DÈS LE MATIN AU LEVER

MISE EN PLACE

Pour faciliter la mise en place, nous vous conseillons d'enfiler le produit sur une peau bien sèche.