

GIBAUD

TISSEURS DE SOIN



L'homme
LE BAS

A METTRE DÈS LE MATIN AU LEVER
Voir mise en place et enfilage à l'intérieur du pack

SOIN DES JAMBES

L'homme
LE BAS

Bas de compression médicale pour l'homme



GIBAUD

TISSEURS DE SOIN

INDICATIONS
CLASSE 2 : 20,1 à 27 hPa (15,1 à 20 mmHg)
Pour les affections des jambes pouvant bénéficier d'une thérapie par compression, notamment dans les cas suivants :
• Post-opératoire & Post-sclérothérapie de veines variqueuses, diamètre veineux > 3 mm (C2).
• Situations qui perturbent l'hémodynamique veineuse (vois longs, station debout prolongés, sport).

CLASSE 3 : 27,1 à 48 hPa (20,1 à 36 mmHg)
Pour les affections des jambes pouvant bénéficier d'une thérapie par compression, notamment dans les cas suivants :
• Veines variqueuses, diamètre veineux > 3 mm (C2).
• Post-opératoire & Post-sclérothérapie de veines variqueuses, diamètre veineux > 3 mm (C2).
• Occlusion veineuse chronique (C3).
• Troubles trophiques (pigmentation et eczéma) (C4a), chroniques (ulcères trophiques) (C4b chronique), hypodermite veineuse, et atrophie blanche) (C4c chronique), avec ulcère veineux caractérisé (C5).
• Traitement de la thrombose veineuse superficielle du membre inférieur aiguë.
• Prévention du syndrome post-thrombotique.
• Lymphoedème.

CONTRE-INDICATIONS
Le dispositif médical ne doit pas être porté par des personnes pour lesquelles la compression est contre-indiquée.
• Artériopathie oblitérante des membres inférieurs (AOMI) avec un index de pression systolique (IPS) < 0,6.
• Phlegmasia cerulea dolens (phlébite bleue douloureuse avec compression artérielle).
• Thrombose/Phlébite septique.
• Neuroopathies et troubles de la sensibilité périphérique.
• Insuffisance cardiaque décompensée.
• Microangiopathie diabétique évoluée.

Voir précautions d'emploi et conseils d'entretien à l'intérieur du pack





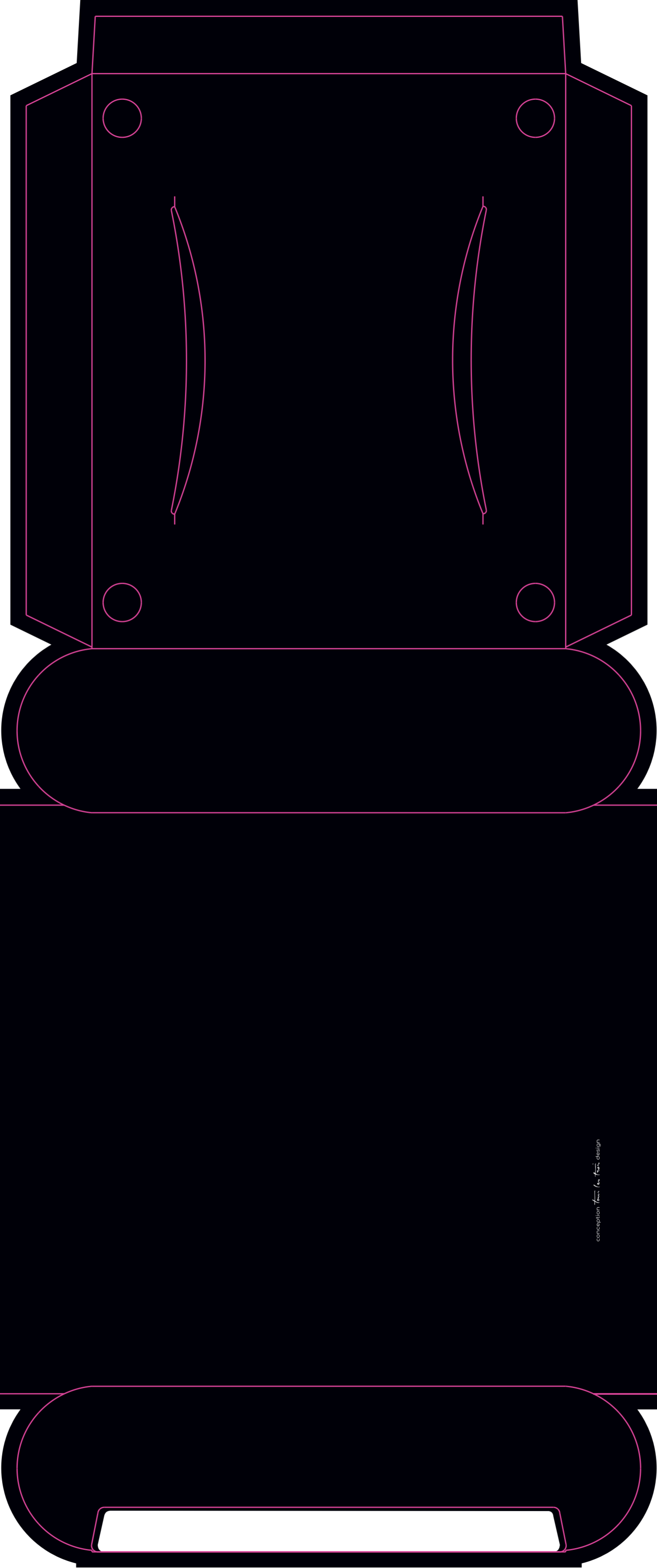
C P C
SAINT-ETIENNE

CLIENT: GIBAUD	COULEURS UTILISÉES:	DATE: 21/04/2022
PRODUIT: Soins des jambes RECTO	<ul style="list-style-type: none"> ■ Cyan ■ Magenta ■ Yellow ■ Black ■ PANTONE 2347 C ■ PANTONE 426 C 	VALIDATION
RÉFÉRENCE: BR500_V2_202106_R		
INDICE:		



C P C
SAINT-ETIENNE

CLIENT: GIBAUD	COULEURS UTILISÉES:  PANTONE 426 C  DECOUPE CPC	DATE: 21/04/2022
PRODUIT: Soins des jambes VERSO		VALIDATION
RÉFÉRENCE: BR500_V2_202106_V		
INDICE:		

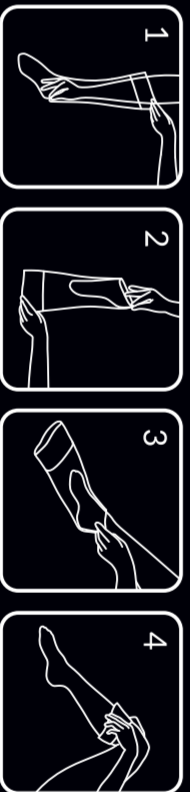


conception: *Team* / *Le* / *fran* / *design*

PRÉCAUTIONS D'EMPLOI
Si le moindre problème survient lors de l'application de ce dispositif, contactez votre médecin. En cas de réclamation, merci de renvoyer le produit dans son emballage.

AVERTISSEMENTS
Ce dispositif ne doit pas être placé en contact direct avec une lésion cutanée. Si le dispositif ne doit pas être utilisé sur un seul patient. Ne pas réutiliser sur plusieurs patients. Si le moindre incident grave survient en lien avec le dispositif, l'utilisateur et/ou le patient doivent le signaler à l'autorité compétente dans le pays concerné.

CONSEILS D'ENTRETIEN ET D'ÉLIMINATION DU DISPOSITIF
Lavage machine en programme délicat jusqu'à 40°C, sans adoucissant. Pas de lavage à sec ni de repassage. Séchage à plat loin d'une source de chaleur (ni radiateur ni sèche-linge). Jeter le dispositif et son emballage conformément à la réglementation locale ou nationale en matière d'environnement.



À METTRE DES LE MATIN AU LEVER

MISE EN PLACE

Pour faciliter la mise en place, nous vous conseillons d'enfiler le produit sur une peau bien sèche.

1 et 2 - Retourner le produit sur lui-même en pinçant le talon.
3 - Enfiler le pied jusqu'au talon en veillant à ce que celui-ci soit bien en place.

4 - Dérouler régulièrement le produit le long de la jambe en ajustant sans tirer par des mouvements légers de droite à gauche afin d'éviter la formation de plis.
Masser la jambe de bas en haut pour aider le textile à se mettre en place et gommer les éventuels plis.